

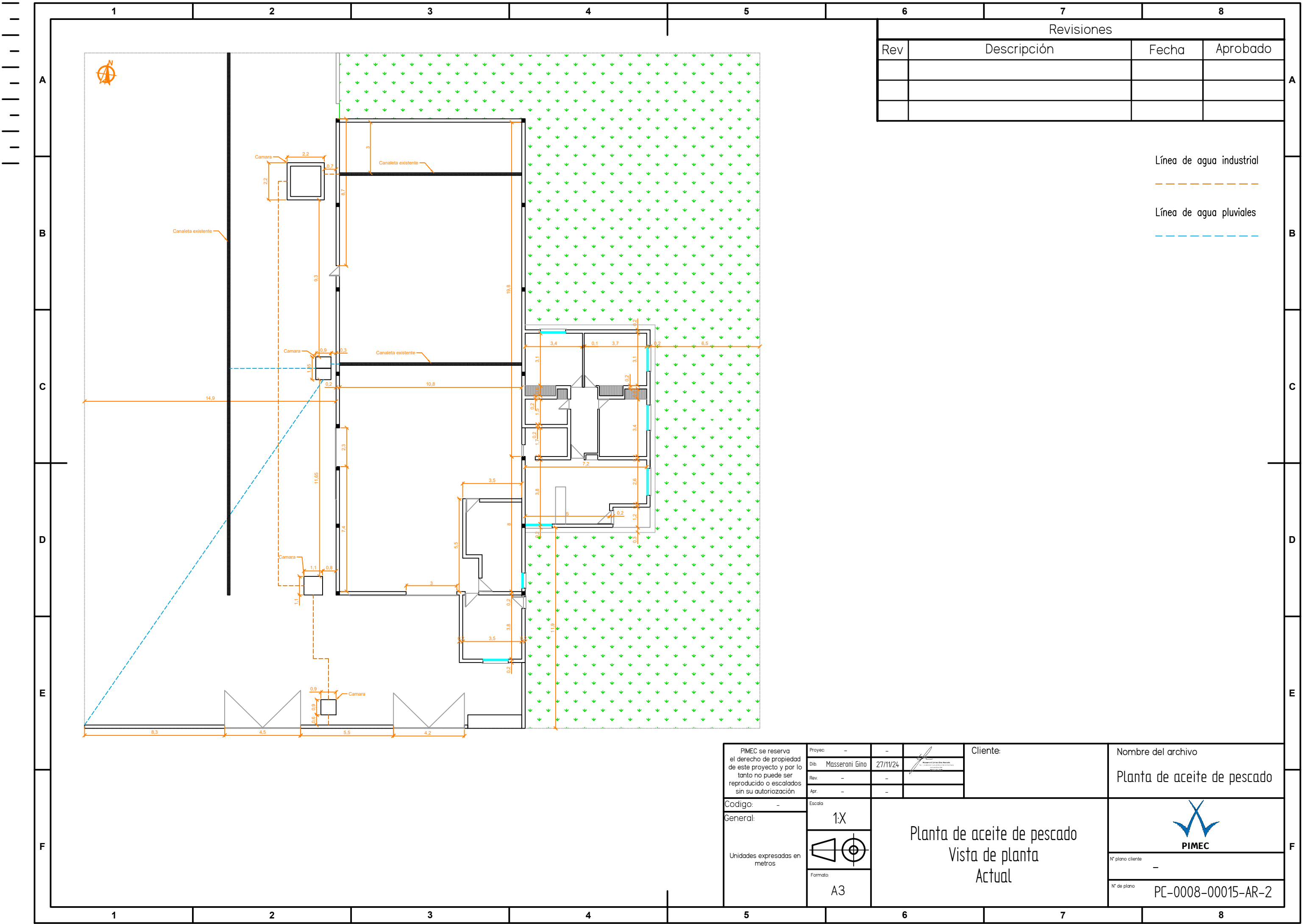


	1	2	3	4	5	6	7	8				
A						Revisiones			A			
						Rev	Descripción	Fecha		Aprobado		
B									B			
C									C			
D									D			
E									E			
F						PIMEC se reserva el derecho de propiedad de este proyecto y por lo tanto no puede ser reproducido o escalados sin su autorización		Proyec: -	-		Cliente:	Nombre del archivo
						Dib. Masseroni Gino	27/11/24					
						Rev. -	-					
						Código: -	General:	Unidades expresadas en metros	Formato: A3	Planta de aceite de pescado Vista de planta Carátula 1		
	1	2	3	4	5	6	7	8				




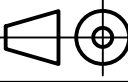
Plano de planta actual



Revisiones			
Rev	Descripción	Fecha	Aprobado

Línea de agua industrial  
-----

Línea de agua pluviales  
-----

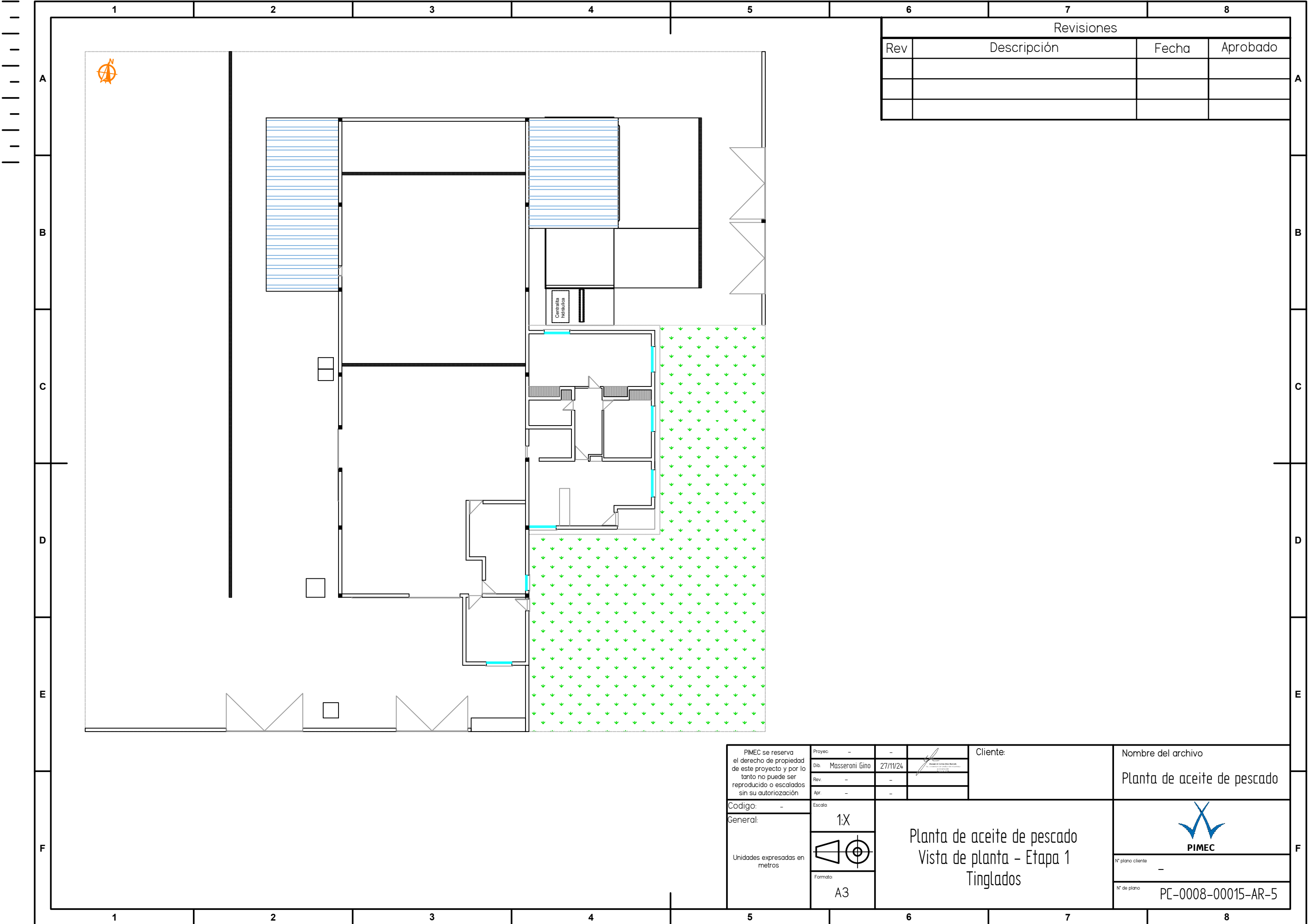
PIMEC se reserva el derecho de propiedad de este proyecto y por lo tanto no puede ser reproducido o escalados sin su autorización	Proyec:	-	-		Cliente:	Nombre del archivo				
	Dib.	Masseroni Gino	27/11/24			Planta de aceite de pescado				
	Rev.	-	-							
	Apr.	-	-							
Codigo:	-	Escala:	Planta de aceite de pescado Vista de planta Actual							
General:	1:X	N° plano cliente						-		
Unidades expresadas en metros		Formato:				A3		N° de plano		PC-0008-00015-AR-2

	1	2	3	4	5	6	7	8				
A						Revisiones			A			
						Rev	Descripción	Fecha		Aprobado		
B									B			
C									C			
D									D			
E									E			
F						PIMEC se reserva el derecho de propiedad de este proyecto y por lo tanto no puede ser reproducido o escalados sin su autorización		Proyec: -	-		Cliente:	Nombre del archivo
						Dib. Masseroni Gino	27/11/24					
						Rev. -	-					
						Apr. -	-				Planta de aceite de pescado Vista de planta Carátula 2	PIMEC
Código: -	Escala:	1:X		N° plano cliente								
General:				-								
	Unidades expresadas en metros		Formato:		A3		N° de plano		PC-0008-00015-AR-3			
	1	2	3	4	5	6	7	8				


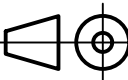
1° ETAPA

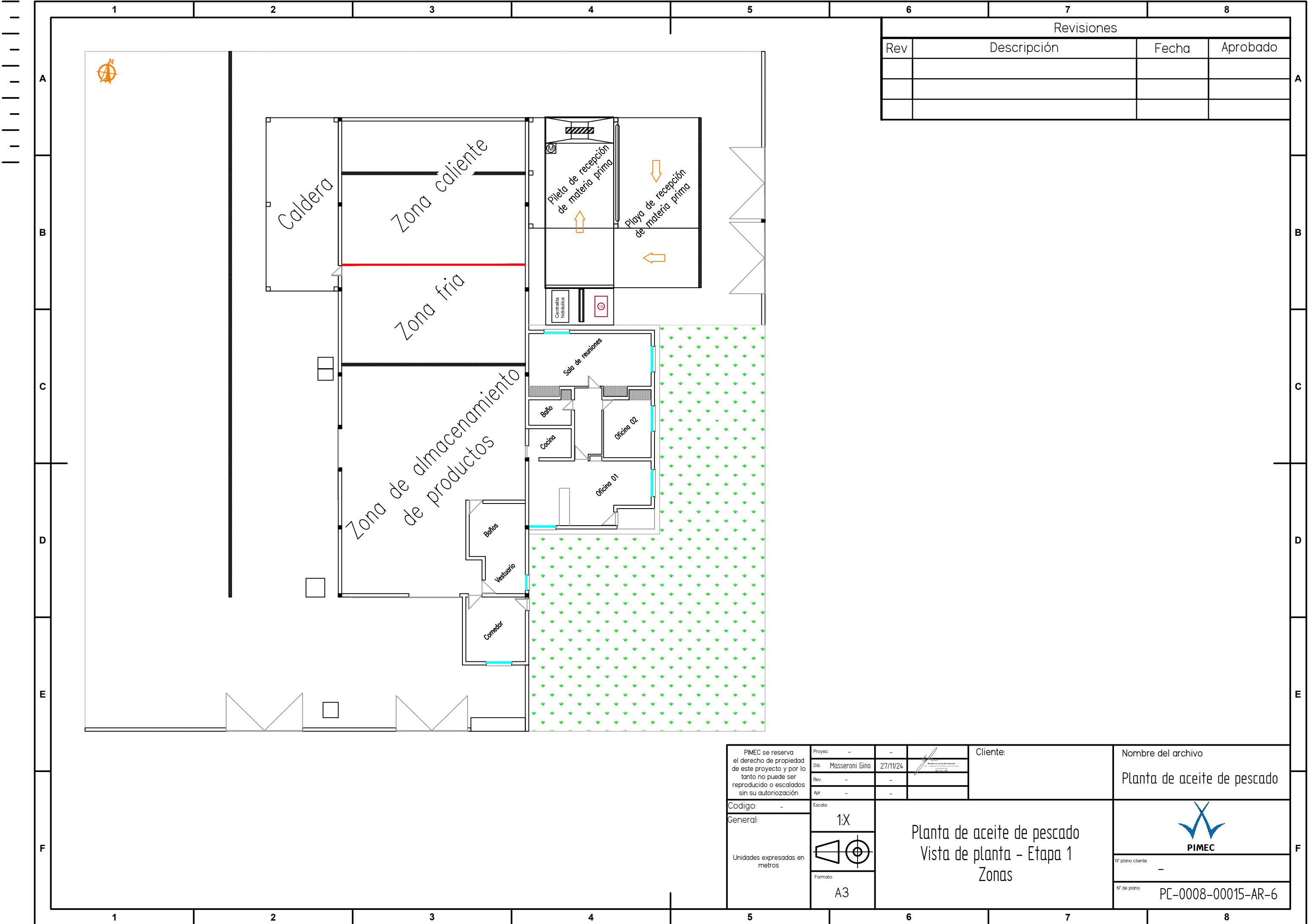
Planta de aceite de  
pescado





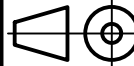


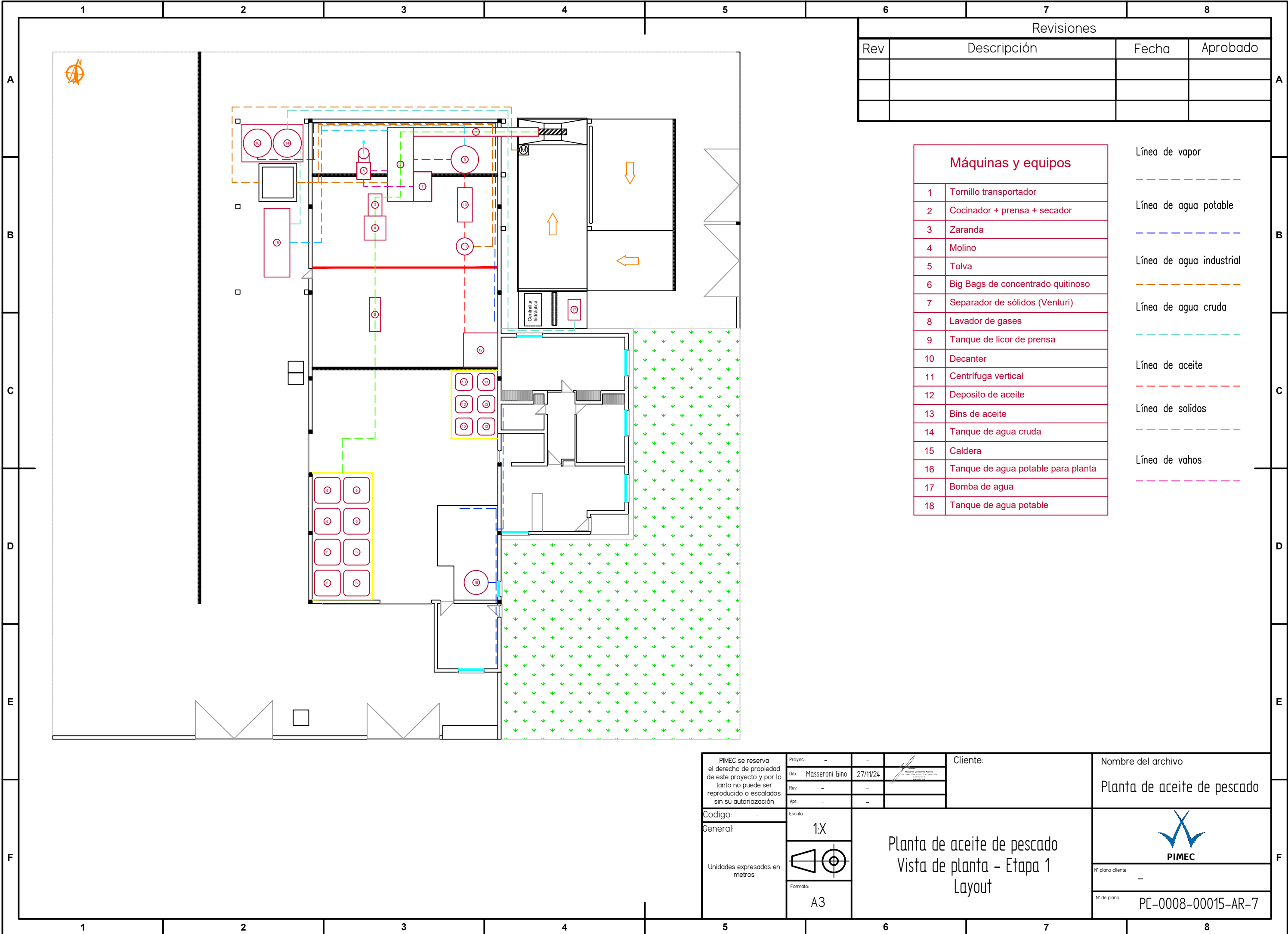
Revisiones			
Rev	Descripción	Fecha	Aprobado

<div>PIMEC se reserva el derecho de propiedad de este proyecto y por lo tanto no puede ser reproducido o escalados sin su autorización</div>	Proyec.	-	-	<div>Cliente:</div>	Nombre del archivo	
	Dib.	Masseroni Gino	27/11/24			
	Rev.	-	-			
	Apr.	-	-			
Código:	Escala:		<div>Planta de aceite de pescado</div> <div>Vista de planta - Etapa 1</div> <div>Tinglados</div>			<div></div> <div>N° plano cliente</div> <div>-</div>
General:	1:X					
						
	Formato:					
Unidades expresadas en metros		A3		N° de plano		
				PC-0008-00015-AR-5		



Revisiones			
Rev	Descripción	Fecha	Aprobado




<div>PIMEC se reserva el derecho de propiedad de este proyecto y por lo tanto no puede ser reproducido o escalados sin su autorización</div>	Proyec:	-	-	<div></div>	Cliente:	Nombre del archivo  Planta de aceite de pescado
	Dib.	Masseroni Gino	27/11/24			
	Rev.	-	-			
	Apr.	-	-			
Código:	-	Escala:	<div>Planta de aceite de pescado</div> <div>Vista de planta - Etapa 1</div> <div>Zonas</div>			<div></div> <div>N° plano cliente</div> <div>-</div> <div>N° de plano</div> <div>PC-0008-00015-AR-6</div>
General:	1:X					
Unidades expresadas en metros						
	Formato:  A3					

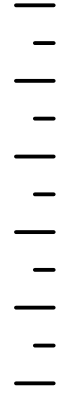


Revisiones			
Rev	Descripción	Fecha	Aprobado

Máquinas y equipos	
1	Tornillo transportador
2	Cocinador + prensa + secador
3	Zaranda
4	Molino
5	Tolva
6	Big Bags de concentrado quitinoso
7	Separador de sólidos (Venturi)
8	Lavador de gases
9	Tanque de licor de prensa
10	Decanter
11	Centrífuga vertical
12	Deposito de aceite
13	Bins de aceite
14	Tanque de agua cruda
15	Caldera
16	Tanque de agua potable para planta
17	Bomba de agua
18	Tanque de agua potable

- Línea de vapor
- Línea de agua potable
- Línea de agua industrial
- Línea de agua cruda
- Línea de aceite
- Línea de solidos
- Línea de vahos

PIMEC se reserva el derecho de propiedad de este proyecto y por lo tanto no puede ser reproducido o escalados sin su autorización	Proyec:	-	-		Cliente:	Nombre del archivo	
	Dib.	Masseroni Gino	27/11/24				
	Rev.	-	-				
	Apr.	-	-				
Codigo:	-	Escala:	Planta de aceite de pescado Vista de planta - Etapa 1 Layout				
General:	1:X						
							
Unidades expresadas en metros		Formato:	N° plano cliente				
		A3					-
			N° de plano				
							PC-0008-00015-AR-7



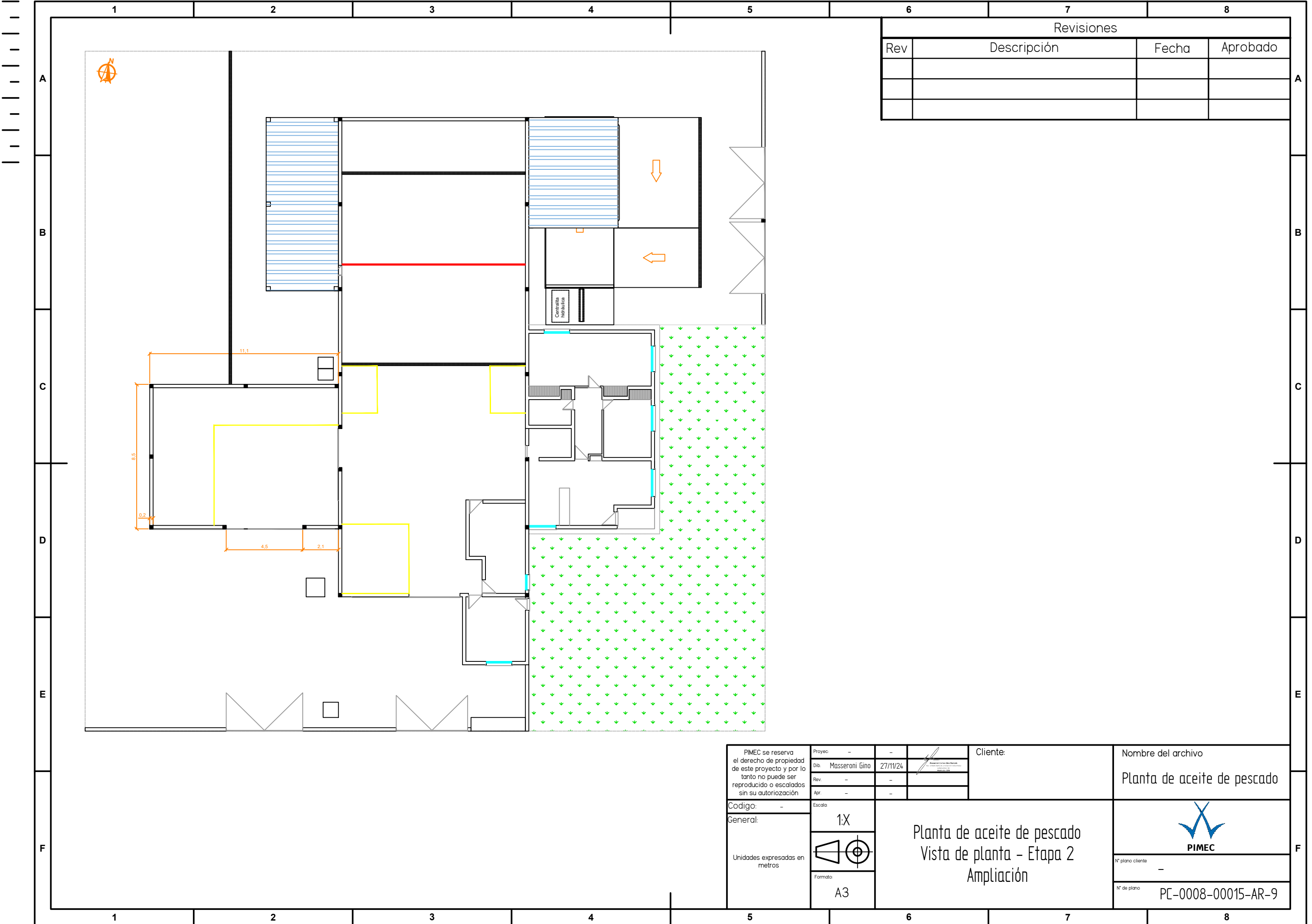
1		2		3		4		5		6		7		8		
A											Revisiones				A	
											Rev	Descripción		Fecha		Aprobado
B															B	
C	2° ETAPA														C	
D	Ampliación y concentrado de agua de cola														D	
E															E	
F															F	

# 2° ETAPA



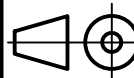
## Ampliación y concentrado de agua de cola

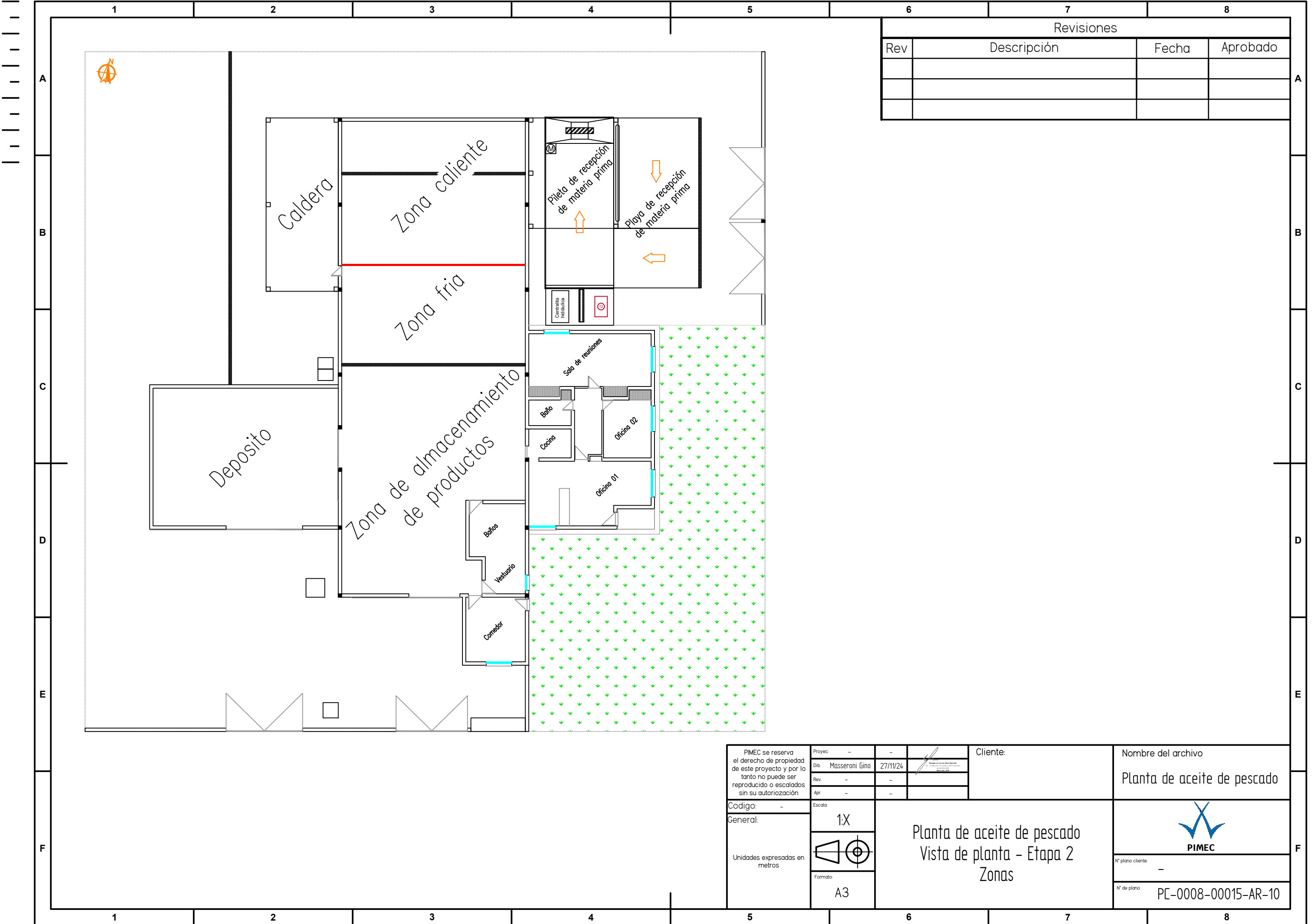
<div>PIMEC se reserva el derecho de propiedad de este proyecto y por lo tanto no puede ser reproducido o escalados sin su autorización</div>	Proyec.	-	-		Cliente:	Nombre del archivo	
	Dib.	Masseroni Gino	27/11/24				
	Rev.	-	-				
	Apr.	-	-				
Código:	-	Escala:	Planta de aceite de pescado Vista de planta Caratula 3				
General:	1:X						
Unidades expresadas en metros							
	Formato:						
	A3				N° plano cliente	-	
						N° de plano	PC-0008-00015-AR-8





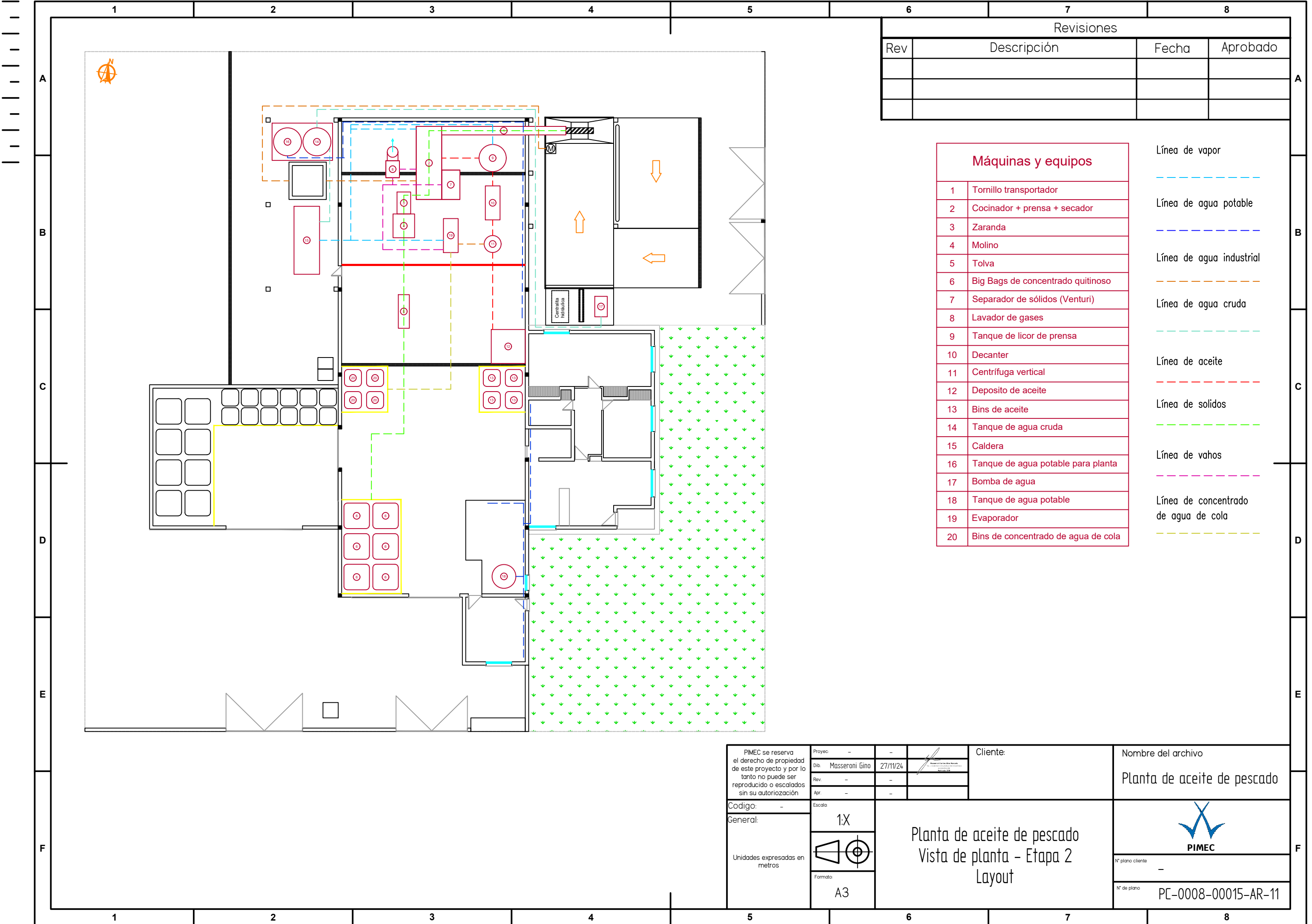
Revisiones			
Rev	Descripción	Fecha	Aprobado

<div>PIMEC se reserva el derecho de propiedad de este proyecto y por lo tanto no puede ser reproducido o escalados sin su autorización</div>	Proyec:	-	-	<div></div>	Cliente:	Nombre del archivo	
	Dib.	Masseroni Gino	27/11/24			Planta de aceite de pescado	
	Rev.	-	-				
	Apr.	-	-				
Código:	-	Escala:	<div>Planta de aceite de pescado</div> <div>Vista de planta - Etapa 2</div> <div>Ampliación</div>			<div></div> <div>PIMEC</div>	
General:	1:X	N° plano cliente					
Unidades expresadas en metros	<div></div>	N° de plano					
	Formato:	A3				PC-0008-00015-AR-9	



Revisiones			
Rev	Descripción	Fecha	Aprobado



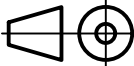
<div>PIMEC se reserva el derecho de propiedad de este proyecto y por lo tanto no puede ser reproducido o escalados sin su autorización</div>	Proyec:	-	-	<div></div>	Cliente:	Nombre del archivo			
	Dib.	Masseroni Gino	27/11/24						
	Rev.	-	-						
	Apr.	-	-						
Código:	-	Escala:	<div>Planta de aceite de pescado</div> <div>Vista de planta - Etapa 2</div> <div>Zonas</div>			<div></div> <div>PIMEC</div>			
General:	1:X	<div></div>					N° plano cliente	-	
Unidades expresadas en metros	Formato:						A3	N° de plano	PC-0008-00015-AR-10



Revisiones			
Rev	Descripción	Fecha	Aprobado

Máquinas y equipos	
1	Tornillo transportador
2	Cocinator + prensa + secador
3	Zaranda
4	Molino
5	Tolva
6	Big Bags de concentrado quitinoso
7	Separador de sólidos (Venturi)
8	Lavador de gases
9	Tanque de licor de prensa
10	Decanter
11	Centrífuga vertical
12	Deposito de aceite
13	Bins de aceite
14	Tanque de agua cruda
15	Caldera
16	Tanque de agua potable para planta
17	Bomba de agua
18	Tanque de agua potable
19	Evaporador
20	Bins de concentrado de agua de cola

- Línea de vapor
- Línea de agua potable
- Línea de agua industrial
- Línea de agua cruda
- Línea de aceite
- Línea de sólidos
- Línea de vahos
- Línea de concentrado de agua de cola

PIMEC se reserva el derecho de propiedad de este proyecto y por lo tanto no puede ser reproducido o escalados sin su autorización	Proyec:	-	-	 <small>Masseroni Gino Ingeniero en Civil y de Edificación Ingeniero en Obras Públicas Ingeniero en Arquitectura</small>	Cliente:	Nombre del archivo	
	Dib.	Masseroni Gino	27/11/24				
	Rev.	-	-				
	Apr.	-	-				
Codigo:	-	Escala:	Planta de aceite de pescado Vista de planta - Etapa 2 Layout				 <b>PIMEC</b>
General:	1:X						
							
	Formato:						
Unidades expresadas en metros	A3						
N° plano cliente							-
N° de plano							PC-0008-00015-AR-11